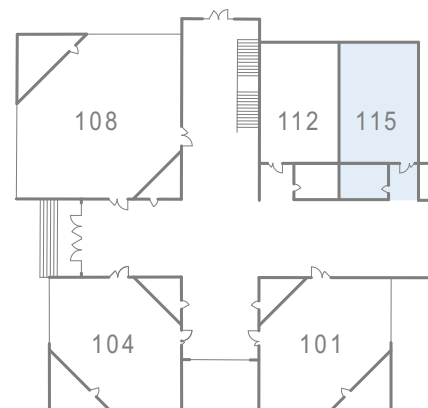
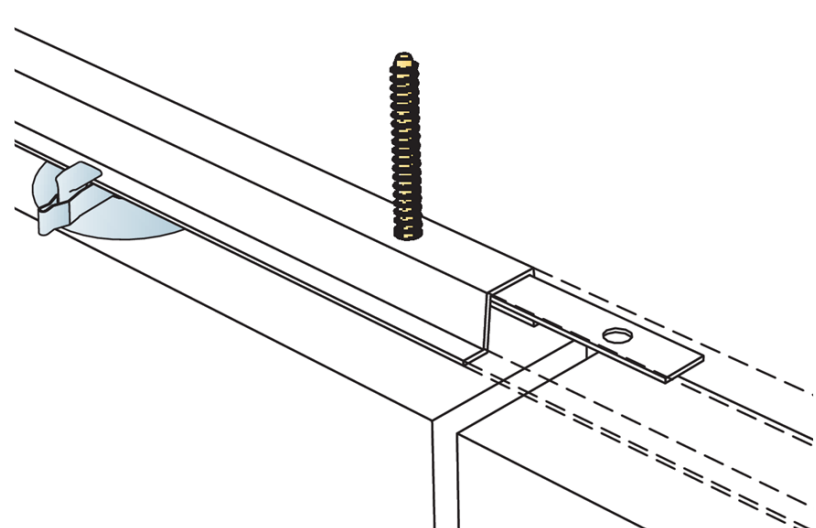
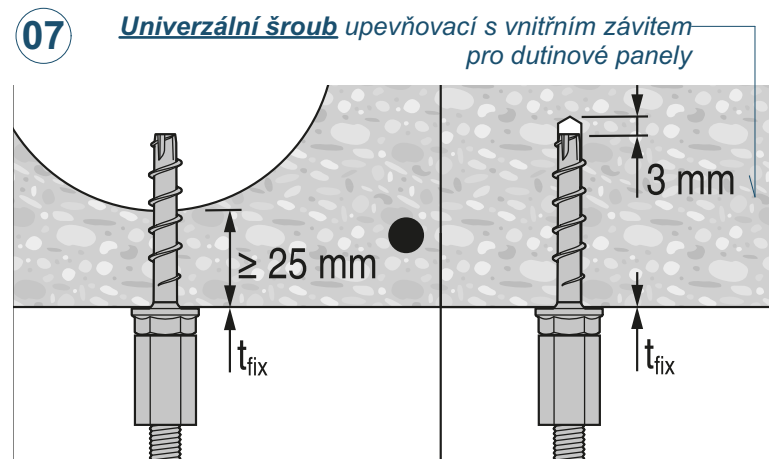
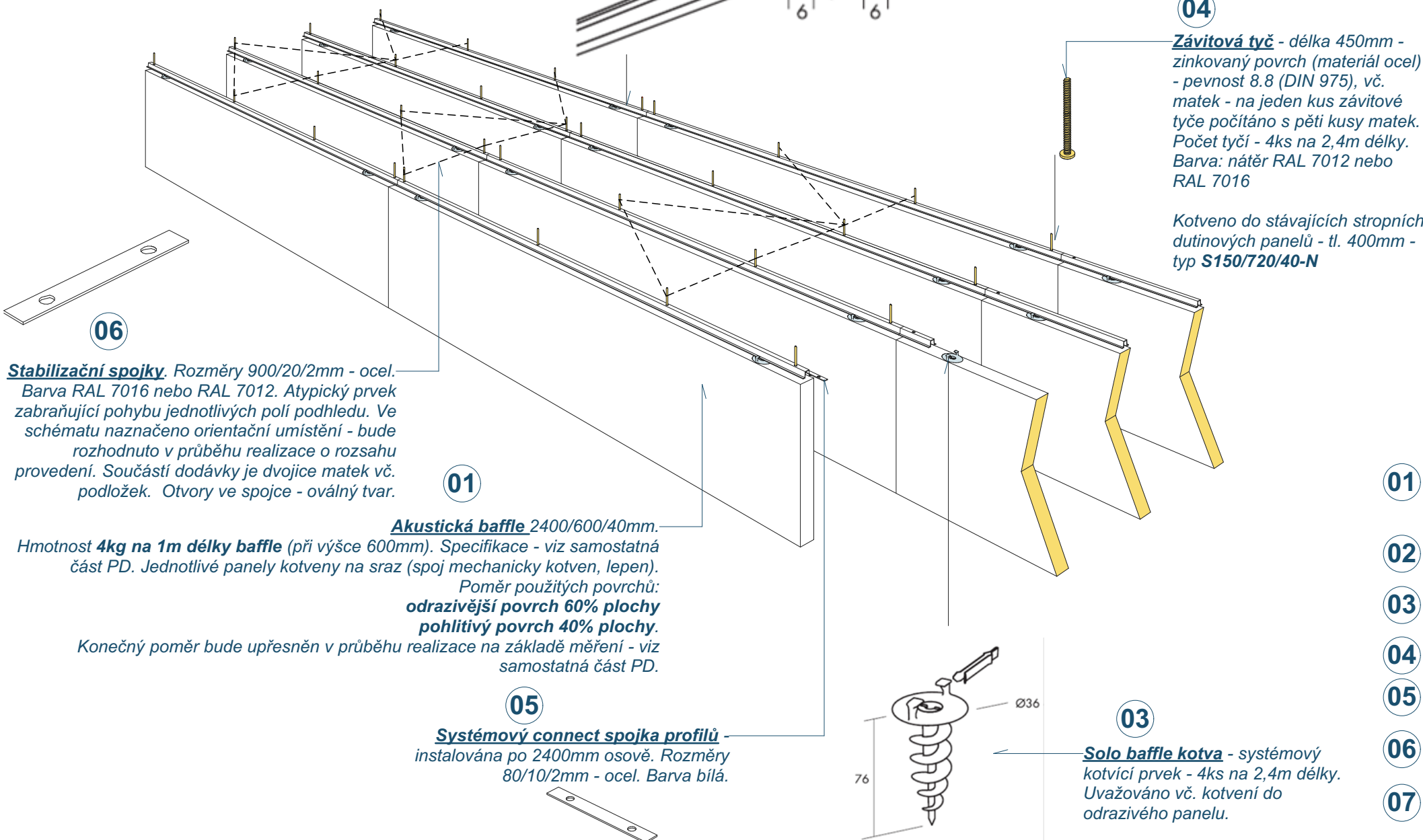


ZČU - REKONSTRUKCE POSLUCHÁREN UP 101, 104, 108, 112 A 115
MĚŘÍTKO

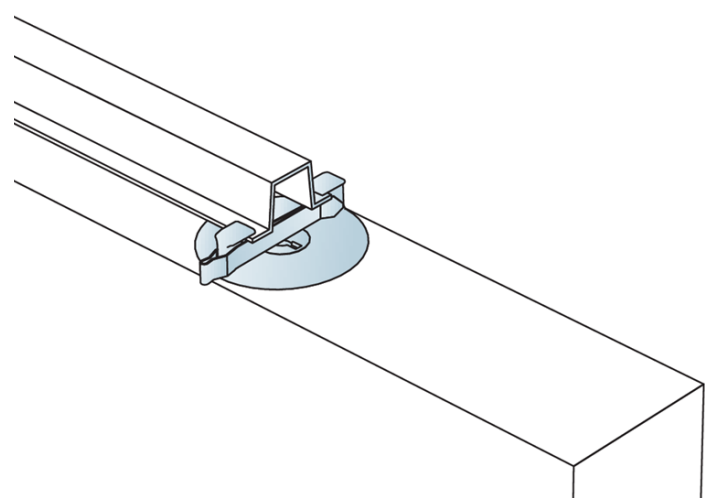


ORIENTAČNÍ SCHÉMA

SCHÉMATICKÝ 3D NÁHLED



SCHÉMATICKÉ PROVEDENÍ KOTVENÍ BAFFLE K NOSNÉMU PROFILU



| SOUHRN MNOŽSTVÍ PRVKŮ PODHLEDU 115 | |
|------------------------------------|------------------------------------------------------------------------------------------------------------------------------------------------------|
| BAFFLE | souhrnná délka 204,0m - tz. 85ks desek rozměru 2400/600/40mm 60% výměry podhledu odrazivý povrch 40% výměry podhledu pohltivý povrch |
| nosný profil | souhrnná délka 182,0m - tz. 85ks profilů rozměru 2400/600/40mm |
| solo baffle kotva | 4ks na délku 2,4m (1ks baffle) - celkem 350ks |
| závitová tyč | průměr 6mm - pevnost 4.8 - délka 450mm - celkem 350ks |
| spojka | 80/10/2mm s předvrtanými otvory - celkem 60ks |
| stabilizační spojka | 900/20/2mm s předvrtanými otvory (rozměr upřesněn na stavbě) - celkem 190ks |
| upevňovací šroub | HUS3-I flex 6x35 M6 - upevňovací šroub s vnitřním závitem (uhlíková ocel) - celkem 350ks |
| kotvicí materiál | matky, podložky, dopňkové kotvy, atd. |

POZNÁMKY

- PŘED PROVÁDĚNÍM PODHLEDŮ NUTNO OSADIT NAVRŽENÉ INSTALACE VEDENÉ V TĚCHTO KONSTRUKCÍCH DLE PROJEKTŮ JEDNOTLIVÝCH PROFESÍ, PO OSAZENÍ INSTALACÍ NUTNO ZEDNICKY ZAČISTIT VŠECHNY PROSTUPY A DRÁŽKY VČETNĚ PROVEDENÍ POŽÁRNÍCH UCPÁVEK DLE POŽADAVKŮ PBŘ
- PŘESNÉ ROZMĚRY A UMÍSTĚNÍ NAVRŽENÝCH INSTALAČNÍCH PROSTUPŮ VIZ PD JEDNOTLIVÝCH PROFESÍ, NUTNÁ VZÁJEMNÁ KOORDINACE A NÁVAZNOST NA SKUTEČNOU KONSTRUKCI, OSAZENÍ MRÍŽEK, REVIZNÍCH DVÍŘEK A VIDITELNÝCH INSTALACÍ - BUDE ZKONZULTOVÁNO S ARCHITEKTEM V PRŮBĚHU REALIZACE, JEDNOTLIVÉ ROZVODY NUTNO PROVÉST DLE PLATNÝCH ČSN Z HLEDISKA ŠÍŘENÍ ZVUKU, POŽÁRNÍ BEZPEČNOSTI A BEZPEČNOSTI PRÁCE
- TECHNICKÁ SPECIFIKACE SVÍTEL VIZ SAMOSTATNÁ ČÁST PD
- BAREVNOST NÁTĚRŮ A VÝMALEB BUDE URČENA ARCHITEKTEM NA ZÁKLADĚ PŘEDLOŽENÝCH VZORKŮ
- PŘI PROVÁDĚNÍ PRACÍ JE NUTNÉ DODRŽOVAT TECHNOLOGICKÉ NORMY A POSTUPY JEDNOTLIVÝCH VÝROBCŮ A PLATNÉ ČSN!

- MATERIÁLY A ZAŘÍZENÍ UVEDENÉ V PROJEKTOVÉ DOKUMENTACI (DPS) JSOU POUZE SMĚRNÉ DLE NÚTNYCH STANDARDŮ PRO NÁSLEDNÉ ZPRACOVÁNÍ PODROBNĚHO VÝKAZU VÝMĚR. MATERIÁLY A VÝROBKY JE MOŽNÉ ZAMĚNIT PŘI ZACHOVÁNÍ SHODNÝCH PARAMETRŮ A FUNKCE. ZÁMĚNA JE MOŽNÁ PO ODSOUHLASENÍ PROJEKTANTA A INVESTORA DLE SROVNÁNÍ PŘEDLOŽENÝCH TECHNICKÝCH LISTŮ!
- DODAVATEL ZPRACUJE IV. STUPEŇ DÍLENSKÉ - VÝROBNĚ TECHNICKÉ DOKUMENTACE A PŘEDÁ K ODSOUHLASENÍ ARCHITEKTOVI A INVESTOROVÍ VČ. TECHNICKÝCH LISTŮ JEDNOTLIVÝCH MATERIÁLŮ
- ZÁKLADNÍ ROZMĚRY VČETNĚ VÝŠKOVÝCH KÓT JE NUTNÉ PŘEMĚŘIT NA STAVBĚ!!
- NEDÍLNOU SOUČÁSTÍ PD JE TECHNICKÁ ZPRÁVA!!!
- INVESTOR SI VYHRADZUJE PRÁVO ODSOUHLASENÍ VEŠKERÝCH POUŽITÝCH VÝROBKŮ A MATERIÁLŮ!!!

| IDrev | IDz | Jméno změny | Datum |
|-------|-----|-------------|-------|
| | | | |
| | | | |
| | | | |

±0,000 = **353,000 M.N.M**
Souřadný systém: **JTSK**

| | | | |
|--------------------------------------------------------------------------------------|-------------------------------------------------------------------------------------------------------------------------------------------------|--------------------------------------------------------|-------------------------------------|
| ATELIER SOUKUP OPL ŠVEHLA | ATELIER SOUKUP OPL ŠVEHLA s.r.o., Klatovská třída 818/11, 301 00 Plzeň IČO 25229869 ☎ 377223236 info@atelier-soukup.cz www.atelier-soukup.cz | | |
| | zodpovědný projektant: Ing. arch. Jiří Opl | autoři: Ing. arch. Jiří Opl Ing. arch. Jan Trčka | projektant: Miroslav Hajný Dis. |
| | investor: Západočeská univerzita v Plzni, Univerzitní 8, 306 14 Plzeň | | |
| | místo stavby: Areál ZČU, Univerzitní 22, 306 14 Plzeň | | |
| číslo paré: | | | |
| akce: | | | |
| ZČU - REKONSTRUKCE POSLUCHÁREN UP 101, 104, 108, 112 A 115, UNIVERZITNÍ 22, PLZEŇ | | | datum: 02/2021 |
| | | | revize: - |
| | | | stupeň: DPS |
| | | | číslo zakázky: 2020078 |
| část: | D.1.1 Architektonicko stavební řešení | | |
| název přílohy: | 115 ZAVĚŠENÝ PODHLED - AKUSTICKÉ BAFFLE - KOTVENÍ STROPNÍCH PANELŮ | | |
| | | | měřítka: |
| | | | číslo přílohy: |
| | | | D.1.1. 62 |